

# Las Directrices de la OCDE y el bienestar animal

*¿Trabaja para promover el bienestar animal y denunciar el trato inhumano a los animales? ¿Conoce animales de alguna especie que estén siendo maltratados en relación con la actividad empresarial? Las Directrices de la OCDE pueden ayudarle a luchar para que las empresas respeten el bienestar de los animales.*

## Qué dicen las Directrices de la OCDE sobre el bienestar animal

Las Directrices de la OCDE piden a las empresas que respeten las normas de bienestar animal conformes con el Código Terrestre de la Organización Mundial de Sanidad Animal. Según las Directrices, un animal experimenta un buen bienestar si no sufre estados desagradables como dolor, miedo y angustia, y es capaz de expresar comportamientos importantes para su estado físico y mental. Puede utilizar las Directrices de la OCDE para exigir a las empresas:

- Respetar normas estrictas de bienestar animal.
- Garantizar la prevención de enfermedades y una atención veterinaria, alojamiento, gestión y nutrición adecuados.
- Crear un entorno estimulante y seguro para los animales.
- Garantizar una manipulación y un sacrificio o matanza no crueles.
- Cumplir las directrices sobre transporte de animales vivos elaboradas por las organizaciones internacionales pertinentes.



## Recomendaciones

Para animar a las empresas a aplicar la diligencia debida para abordar los daños al bienestar animal, la sociedad civil debería citar la amplia definición de impacto ambiental de las Directrices para justificar la interpretación de que los daños al bienestar animal son impactos ambientales adversos sujetos a las expectativas de diligencia debida. La sociedad civil debería citar las normas de las Directrices sobre conservación de la biodiversidad, junto con las normas sobre bienestar animal, para justificar la interpretación de que las Directrices buscan ampliamente el respeto del bienestar de las especies animales cautivas y salvajes cuyo bienestar se ve perjudicado por la actividad empresarial. La sociedad civil debería considerar la posibilidad de presentar quejas estratégicas para conseguir que el gobierno respalde una interpretación amplia del alcance de las expectativas de las Directrices en materia de diligencia debida sobre el bienestar de todas las especies animales.

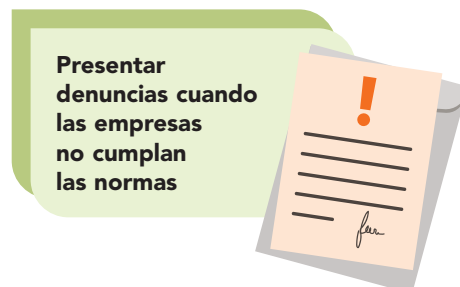
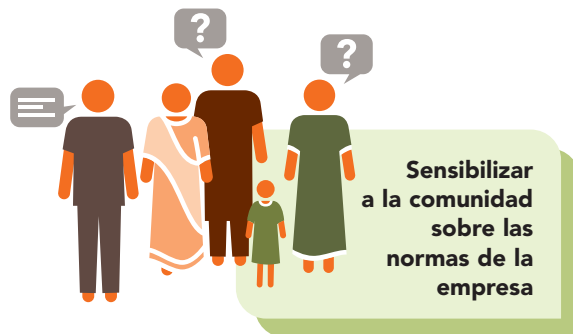
## ¿Qué son las Directrices de la OCDE?

Las Directrices de la OCDE para Empresas Multinacionales sobre la Conducta Empresarial Responsable (Directrices de la OCDE) son recomendaciones de los gobiernos a las empresas sobre cómo actuar de forma responsable. Las Directrices de la OCDE establecen normas no vinculantes de conducta empresarial responsable en una serie de cuestiones importantes para las comunidades, como los derechos humanos, los derechos de los trabajadores y el medio ambiente, y abarcan también temas como la corrupción y la fiscalidad.

Los gobiernos que siguen las Directrices de la OCDE deben crear un organismo no judicial de denuncias denominado Punto Nacional de Contacto para la Conducta Empresarial Responsable, encargado de promover las Directrices y tramitar las denuncias sobre actividades empresariales perjudiciales. Las Directrices establecen buenas prácticas para todas las empresas, pero sólo se pueden presentar denuncias contra dos tipos de empresas que operan a escala transfronteriza: 1) empresas multinacionales con sede en un país que sigue las Directrices de la OCDE, o 2) empresas multinacionales que operan en un país que sigue las Directrices de la OCDE.

## ¿Cómo pueden ayudar las Directrices de la OCDE?

La sociedad civil puede utilizar las Directrices para:



## Acerca de OECD Watch

OECD Watch es una red mundial de la sociedad civil con más de 130 miembros en más de 50 países. Nos centramos en capacitar a comunidades, trabajadores y ONG para que utilicen las Directrices de la OCDE con el fin de garantizar que la actividad empresarial respeta los derechos humanos y el planeta y que las empresas rinden cuentas por sus perjuicios en todo el mundo. OECD Watch ayuda a las comunidades y a las ONG a presentar denuncias y a emprender acciones de defensa ante los gobiernos y las empresas. También llevamos a cabo actividades de investigación y promoción de políticas en la OCDE y en los distintos países para fomentar una aplicación más eficaz de las Directrices y una mayor armonización entre éstas y la legislación en materia de responsabilidad de las empresas. **¿Necesita ayuda? ¡Escribanos!**

SEGUIR LEYENDO

