



# Las Directrices de la OCDE y el medio ambiente

*¿Su entorno está siendo contaminado o dañado por la actividad empresarial?  
¿Tiene usted o algún miembro de su comunidad problemas sociales o de salud  
derivados de los daños medioambientales de una empresa? Las Directrices de la  
OCDE pueden ayudarle a luchar por un medio ambiente más limpio y sano.*

## Qué dicen las Directrices de la OCDE sobre el medio ambiente

Las Directrices de la OCDE establecen normas estrictas para que las empresas eviten y aborden sus daños medioambientales y contribuyan al desarrollo sostenible. Las Directrices reconocen que las empresas suelen estar implicadas en daños medioambientales como el cambio climático, la pérdida de biodiversidad, la degradación de ecosistemas terrestres, marinos y de agua dulce, la deforestación, la contaminación del aire, el agua y el suelo, y la mala gestión de residuos, incluidas las sustancias peligrosas. Las Directrices esperan que las empresas aborden tales impactos. Puede utilizar las Directrices de la OCDE para exigir a las empresas:



- Disponer de un plan medioambiental que incluya la diligencia debida basada en el riesgo para abordar todos los impactos medioambientales de sus operaciones, productos y servicios.
- Identificar y evaluar los impactos ambientales perjudiciales, preparando evaluaciones de impacto ambiental cuando los daños puedan ser significativos.
- Establecer objetivos y estrategias con base científica para resolver o reducir los impactos ambientales, incluido el cambio climático, y verificar periódicamente su eficacia.
- Comprometerse de forma significativa con las personas afectadas, entre otras cosas, proporcionando a las comunidades y a los trabajadores información oportuna y precisa sobre los daños y los progresos realizados para hacerles frente.
- Remediar los daños medioambientales y humanos relacionados o fomentar su reparación, dependiendo de la responsabilidad de la empresa en los daños.
- Mejorar continuamente los resultados medioambientales adoptando mejores tecnologías y fabricando productos más circulares y respetuosos con el medio ambiente.

## Recomendaciones

Las Directrices definen los impactos ambientales adversos como "cambios *significativos*" en el medio ambiente o la biota que tienen efectos nocivos. La sociedad civil debe explicar por qué el daño al que se enfrentan es significativo (por ejemplo, debido a su probabilidad y a su amplia escala, gran alcance o carácter irreversible). Si una empresa argumenta que el daño es necesario para cumplir una prioridad nacional (no medioambiental) como la producción de energía, la sociedad civil debe recordar a la empresa o al organismo responsable de las reclamaciones que la empresa sigue teniendo que cumplir con su responsabilidad de evitar y reducir el daño, aplicar las mejores tecnologías y mejorar continuamente el comportamiento medioambiental.

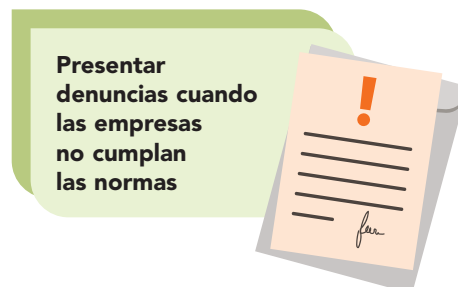
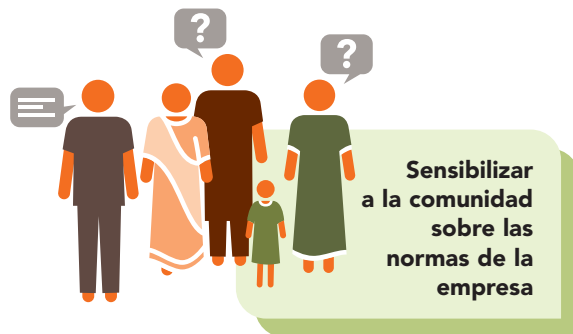
## ¿Qué son las Directrices de la OCDE?

Las Directrices de la OCDE para Empresas Multinacionales sobre la Conducta Empresarial Responsable (Directrices de la OCDE) son recomendaciones de los gobiernos a las empresas sobre cómo actuar de forma responsable. Las Directrices de la OCDE establecen normas no vinculantes de conducta empresarial responsable en una serie de cuestiones importantes para las comunidades, como los derechos humanos, los derechos de los trabajadores y el medio ambiente, y abarcan también temas como la corrupción y la fiscalidad.

Los gobiernos que siguen las Directrices de la OCDE deben crear un organismo no judicial de denuncias denominado Punto Nacional de Contacto para la Conducta Empresarial Responsable, encargado de promover las Directrices y tramitar las denuncias sobre actividades empresariales perjudiciales. Las Directrices establecen buenas prácticas para todas las empresas, pero sólo se pueden presentar denuncias contra dos tipos de empresas que operan a escala transfronteriza: 1) empresas multinacionales con sede en un país que sigue las Directrices de la OCDE, o 2) empresas multinacionales que operan en un país que sigue las Directrices de la OCDE.

## ¿Cómo pueden ayudar las Directrices de la OCDE?

La sociedad civil puede utilizar las Directrices para:



## Acerca de OECD Watch

OECD Watch es una red mundial de la sociedad civil con más de 130 miembros en más de 50 países. Nos centramos en capacitar a comunidades, trabajadores y ONG para que utilicen las Directrices de la OCDE con el fin de garantizar que la actividad empresarial respeta los derechos humanos y el planeta y que las empresas rinden cuentas por sus perjuicios en todo el mundo. OECD Watch ayuda a las comunidades y a las ONG a presentar denuncias y a emprender acciones de defensa ante los gobiernos y las empresas. También llevamos a cabo actividades de investigación y promoción de políticas en la OCDE y en los distintos países para fomentar una aplicación más eficaz de las Directrices y una mayor armonización entre éstas y la legislación en materia de responsabilidad de las empresas. **¿Necesita ayuda? ¡Escribanos!**

SEGUIR LEYENDO

