



Las Directrices de la OCDE y la divulgación de información

¿Está luchando por una mayor transparencia por parte de una empresa sobre cómo opera y qué daños causa en todo el mundo? Las Directrices de la OCDE pueden ayudarle a luchar por una mayor y mejor transparencia de las empresas.

Qué dicen las Directrices de la OCDE sobre la transparencia

Las Directrices de la OCDE animan a las empresas a compartir información sobre cuestiones de conducta empresarial responsable, incluso como parte de su proceso de diligencia debida y también cuando esa información pueda considerarse "material desde el punto de vista financiero" para los inversores (es decir, que afecte al valor de la empresa). Puede utilizar las Directrices de la OCDE para exigir a las empresas:



- Divulgar información sobre una conducta empresarial responsable, incluso como parte de su diligencia debida. La información compartida debe ser oportuna, fiable, clara, completa y comparable.
- Divulgar información importante para las distintas partes interesadas, como la relativa a los derechos humanos y las repercusiones medioambientales para las comunidades afectadas por la actividad de la empresa.
- Tomar medidas especiales para superar las barreras a las que se enfrentan las comunidades que buscan información, como las barreras lingüísticas o de acceso para las comunidades remotas o empobrecidas.
- Divulgar las cuestiones relacionadas con sus repercusiones medioambientales y sociales siempre que éstas puedan ser "importantes desde el punto de vista financiero" para los inversores, incluso en el futuro. La información es "material desde el punto de vista financiero" si puede influir en la valoración de la empresa por parte de los inversores.
- Divulgar información sobre las estructuras de capital, las estructuras de grupo, sus acuerdos de control y los propietarios efectivos.
- Garantizar que las divulgaciones cumplan las normas internacionales.
- Adoptar o alinearse con las mejores prácticas mundiales emergentes en materia de divulgación de información, por ejemplo sobre el clima y las emisiones.

Recomendaciones

La sociedad civil debe exigir a las empresas que revelen por igual los asuntos "financieramente importantes" y los asuntos y daños relacionados con la conducta empresarial responsable, señalando que esto respalda las expectativas de que las empresas comuniquen durante su proceso de diligencia debida y cumplan las normas de transparencia más estrictas que están surgiendo. Siempre que sea posible, la sociedad civil debe tratar de demostrar que el hecho de que la empresa no aborde los daños sociales y medioambientales podría ser "material desde el punto de vista financiero" al perjudicar el valor de la empresa. La sociedad civil también debe recordar a las empresas que deben tomar medidas adicionales para superar las barreras de comunicación con las comunidades afectadas.

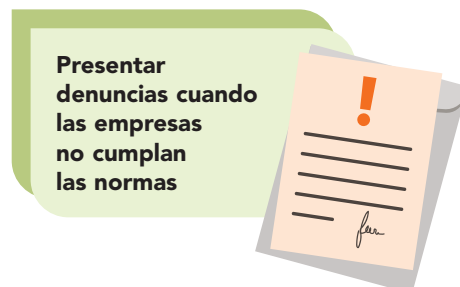
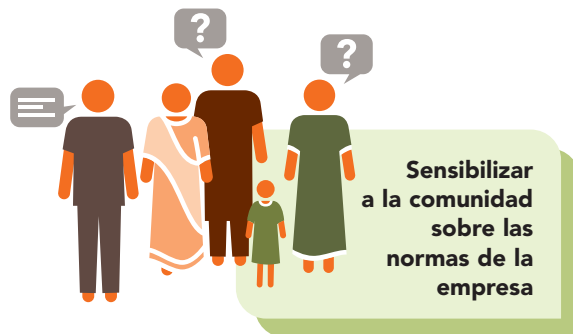
¿Qué son las Directrices de la OCDE?

Las Directrices de la OCDE para Empresas Multinacionales sobre la Conducta Empresarial Responsable (Directrices de la OCDE) son recomendaciones de los gobiernos a las empresas sobre cómo actuar de forma responsable. Las Directrices de la OCDE establecen normas no vinculantes de conducta empresarial responsable en una serie de cuestiones importantes para las comunidades, como los derechos humanos, los derechos de los trabajadores y el medio ambiente, y abarcan también temas como la corrupción y la fiscalidad.

Los gobiernos que siguen las Directrices de la OCDE deben crear un organismo no judicial de denuncias denominado Punto Nacional de Contacto para la Conducta Empresarial Responsable, encargado de promover las Directrices y tramitar las denuncias sobre actividades empresariales perjudiciales. Las Directrices establecen buenas prácticas para todas las empresas, pero sólo se pueden presentar denuncias contra dos tipos de empresas que operan a escala transfronteriza: 1) empresas multinacionales con sede en un país que sigue las Directrices de la OCDE, o 2) empresas multinacionales que operan en un país que sigue las Directrices de la OCDE.

¿Cómo pueden ayudar las Directrices de la OCDE?

La sociedad civil puede utilizar las Directrices para:



Acerca de OECD Watch

OECD Watch es una red mundial de la sociedad civil con más de 130 miembros en más de 50 países. Nos centramos en capacitar a comunidades, trabajadores y ONG para que utilicen las Directrices de la OCDE con el fin de garantizar que la actividad empresarial respeta los derechos humanos y el planeta y que las empresas rinden cuentas por sus perjuicios en todo el mundo. OECD Watch ayuda a las comunidades y a las ONG a presentar denuncias y a emprender acciones de defensa ante los gobiernos y las empresas. También llevamos a cabo actividades de investigación y promoción de políticas en la OCDE y en los distintos países para fomentar una aplicación más eficaz de las Directrices y una mayor armonización entre éstas y la legislación en materia de responsabilidad de las empresas. **¿Necesita ayuda? ¡Escribanos!**

SEGUIR
LEYENDO

