



# Las Directrices de la OCDE y la reparación

¿Está luchando para que una empresa repare los daños que ha contribuido a causar a sus derechos humanos, su comunidad o su medio ambiente?  
Las Directrices de la OCDE pueden ayudarle en su defensa.

## Qué dicen las Directrices de la OCDE sobre la reparación

Las Directrices de la OCDE establecen que las empresas con una estrecha relación con el daño derivado de la actividad empresarial deben ayudar a remediar (o reparar) el daño. Incluso las empresas que no están tan estrechamente relacionadas con el daño tienen la responsabilidad de utilizar su influencia para fomentar la reparación del daño. Puede utilizar las Directrices de la OCDE para exigir a las empresas:

- Proporcionar o cooperar en la reparación cuando hayan causado daños o contribuido a ellos. Esto incluye la reparación de daños por represalias contra opositores a la actividad empresarial.
- Cuando sólo estén *directamente vinculadas* a daños a través de socios comerciales, utilicen su influencia para animar a sus socios comerciales a prevenir, mitigar o remediar el daño. Incluso en estos casos, puede instar a la empresa a que contribuya a remediarse. Esto incluye los daños derivados de represalias contra quienes se oponen a la actividad empresarial.

Si su comunidad o el medio ambiente se han visto perjudicados por una empresa, puede estudiar la posibilidad de presentar una queja contra la empresa ante un organismo de quejas del Punto Nacional de Contacto. Si la denuncia cumple los criterios básicos de aceptabilidad y es aceptada, se espera que estos organismos de denuncias:

- Utilicen activamente sus conocimientos para explicar las expectativas de las empresas en materia de soluciones.
- Fomenten el debate y el acuerdo sobre el compromiso de la empresa de aplicar las Directrices en el futuro y, en su caso, aborden los daños del pasado.
- Ayuden a las partes a alcanzar resultados compatibles con los elevados estándares de las Directrices, es decir, compatibles con las expectativas de reparación.



## Recomendaciones

La sociedad civil debe utilizar las Directrices para subrayar que las normas internacionales de conducta empresarial responsable exigen a las empresas medidas correctoras. Antes de presentar denuncias, la sociedad civil debería leer la guía de OECD Watch sobre cómo presentar denuncias efectivas y estratégicas que tengan la mayor posibilidad de ayudar a las comunidades a lograr la reparación de los daños, ya sea directamente de la denuncia o de una estrategia más amplia. Durante la tramitación de una denuncia, los denunciantes deben animar al Punto Nacional de Contacto a cumplir con sus responsabilidades para facilitar el acuerdo sobre la solución cuando así lo prevean las Directrices.

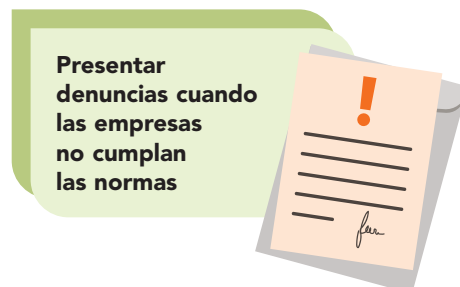
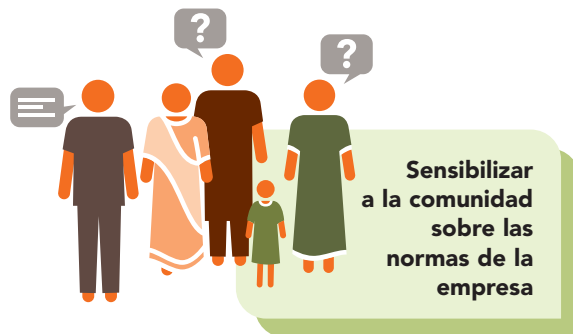
## ¿Qué son las Directrices de la OCDE?

Las Directrices de la OCDE para Empresas Multinacionales sobre la Conducta Empresarial Responsable (Directrices de la OCDE) son recomendaciones de los gobiernos a las empresas sobre cómo actuar de forma responsable. Las Directrices de la OCDE establecen normas no vinculantes de conducta empresarial responsable en una serie de cuestiones importantes para las comunidades, como los derechos humanos, los derechos de los trabajadores y el medio ambiente, y abarcan también temas como la corrupción y la fiscalidad.

Los gobiernos que siguen las Directrices de la OCDE deben crear un organismo no judicial de denuncias denominado Punto Nacional de Contacto para la Conducta Empresarial Responsable, encargado de promover las Directrices y tramitar las denuncias sobre actividades empresariales perjudiciales. Las Directrices establecen buenas prácticas para todas las empresas, pero sólo se pueden presentar denuncias contra dos tipos de empresas que operan a escala transfronteriza: 1) empresas multinacionales con sede en un país que sigue las Directrices de la OCDE, o 2) empresas multinacionales que operan en un país que sigue las Directrices de la OCDE.

## ¿Cómo pueden ayudar las Directrices de la OCDE?

La sociedad civil puede utilizar las Directrices para:



## Acerca de OECD Watch

OECD Watch es una red mundial de la sociedad civil con más de 130 miembros en más de 50 países. Nos centramos en capacitar a comunidades, trabajadores y ONG para que utilicen las Directrices de la OCDE con el fin de garantizar que la actividad empresarial respeta los derechos humanos y el planeta y que las empresas rinden cuentas por sus perjuicios en todo el mundo. OECD Watch ayuda a las comunidades y a las ONG a presentar denuncias y a emprender acciones de defensa ante los gobiernos y las empresas. También llevamos a cabo actividades de investigación y promoción de políticas en la OCDE y en los distintos países para fomentar una aplicación más eficaz de las Directrices y una mayor armonización entre éstas y la legislación en materia de responsabilidad de las empresas. **¿Necesita ayuda? ¡Escribanos!**

SEGUIR LEYENDO

