



Las Directrices de la OCDE y los derechos de los trabajadores

*¿Trabaja por un salario inadecuado en condiciones deficientes o insalubres?
¿Su empresa le ha amenazado a usted o a los miembros de su sindicato por
hablar, o ha impedido o desalentado la sindicación? Las Directrices de la OCDE
pueden ayudarle a luchar por sus derechos laborales.*

Qué dicen las Directrices de la OCDE sobre los derechos de los trabajadores

Las Directrices de la OCDE piden a las empresas que respeten los derechos de *todos los trabajadores*, no sólo de los empleados directamente por la empresa. Esto significa que las empresas deben respetar los derechos de los trabajadores que trabajan en toda la cadena de suministro y de valor, e incluso de los trabajadores informales como los que trabajan a domicilio. Puede utilizar las Directrices de la OCDE para exigir a las empresas:

- Respetar todos los derechos de los trabajadores, incluido el de fundar un sindicato, afiliarse a él y negociar colectivamente.
- Trabajar para erradicar el trabajo forzoso y el trabajo infantil de sus operaciones.
- No discriminar a los trabajadores.
- Mantener los más altos niveles de salud y seguridad en el lugar de trabajo.
- Dar prioridad a la contratación de trabajadores locales.
- Avisar con una antelación razonable a los trabajadores cuando se planteen decisiones con importantes efectos sobre el empleo, como despidos colectivos o expedientes de regulación de empleo.
- Proporcionar formación para mejorar o reciclar las cualificaciones de los trabajadores cuando se produzca una transición a tecnologías más ecológicas o se produzcan cambios debidos a la digitalización o la automatización.
- Abstenerse de tomar medidas disciplinarias o represalias contra los representantes de los trabajadores o sindicatos que protesten o denuncien malas prácticas de la empresa.

SEGUIR
LEYENDO



Recomendaciones

Para garantizar que las normas de las Directrices sobre los derechos de los trabajadores se interpretan de la forma más estricta posible, los trabajadores que reciban salarios inadecuados deben demostrar que éstos no cumplen una norma negociada colectivamente o las normas de la Organización Internacional del Trabajo sobre un salario vital adecuado. Si una empresa ofrece mejores salarios y condiciones de empleo a los trabajadores de una parte de sus operaciones pero no de otras, los trabajadores pueden sacar a la luz estas diferencias problemáticas. Para fomentar una atención especial a los trabajadores marginados o vulnerables, como las mujeres y las minorías raciales o culturales, los trabajadores también deben recurrir a las disposiciones del capítulo de Derechos Humanos, que exigen una atención especial a las personas con mayor riesgo de sufrir daños.

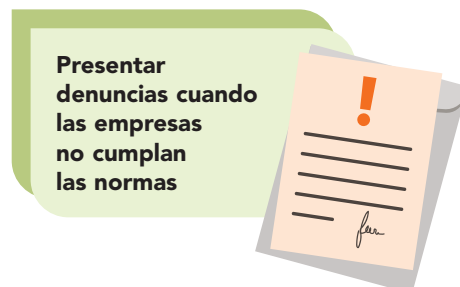
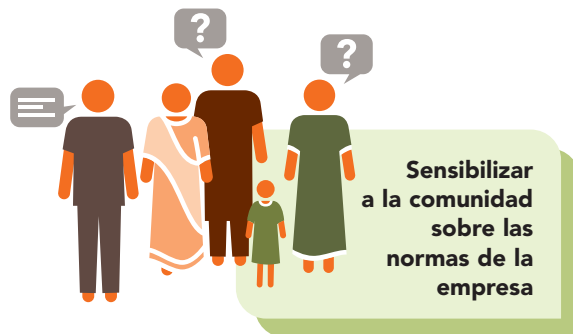
¿Qué son las Directrices de la OCDE?

Las Directrices de la OCDE para Empresas Multinacionales sobre la Conducta Empresarial Responsable (Directrices de la OCDE) son recomendaciones de los gobiernos a las empresas sobre cómo actuar de forma responsable. Las Directrices de la OCDE establecen normas no vinculantes de conducta empresarial responsable en una serie de cuestiones importantes para las comunidades, como los derechos humanos, los derechos de los trabajadores y el medio ambiente, y abarcan también temas como la corrupción y la fiscalidad.

Los gobiernos que siguen las Directrices de la OCDE deben crear un organismo no judicial de denuncias denominado Punto Nacional de Contacto para la Conducta Empresarial Responsable, encargado de promover las Directrices y tramitar las denuncias sobre actividades empresariales perjudiciales. Las Directrices establecen buenas prácticas para todas las empresas, pero sólo se pueden presentar denuncias contra dos tipos de empresas que operan a escala transfronteriza: 1) empresas multinacionales con sede en un país que sigue las Directrices de la OCDE, o 2) empresas multinacionales que operan en un país que sigue las Directrices de la OCDE.

¿Cómo pueden ayudar las Directrices de la OCDE?

La sociedad civil puede utilizar las Directrices para:



Acerca de OECD Watch

OECD Watch es una red mundial de la sociedad civil con más de 130 miembros en más de 50 países. Nos centramos en capacitar a comunidades, trabajadores y ONG para que utilicen las Directrices de la OCDE con el fin de garantizar que la actividad empresarial respeta los derechos humanos y el planeta y que las empresas rinden cuentas por sus perjuicios en todo el mundo. OECD Watch ayuda a las comunidades y a las ONG a presentar denuncias y a emprender acciones de defensa ante los gobiernos y las empresas. También llevamos a cabo actividades de investigación y promoción de políticas en la OCDE y en los distintos países para fomentar una aplicación más eficaz de las Directrices y una mayor armonización entre éstas y la legislación en materia de responsabilidad de las empresas. **¿Necesita ayuda? ¡Escribanos!**

SEGUIR LEYENDO

