



# Las Directrices de la OCDE y los derechos humanos

*¿Sus derechos humanos -como el derecho a la salud, la vivienda, la alimentación, la seguridad, la vida y la libertad de expresión y reunión- se ven perjudicados por la actividad empresarial? Las Directrices de la OCDE pueden ayudar a que las empresas respeten sus derechos humanos.*

## Qué dicen las Directrices de la OCDE sobre los derechos humanos

Las Directrices de la OCDE piden a las empresas que respeten todos los derechos humanos reconocidos internacionalmente y aborden los daños a los derechos humanos en los que estén implicadas. Puede utilizar las Directrices de la OCDE para exigir a las empresas:

- Evitar causar o contribuir a causar daños a los derechos humanos y abordar y remediar dichos daños cuando se produzcan. Esto incluye evitar represalias contra las personas que se oponen a la actividad empresarial.
- Ayudar a prevenir o mitigar los daños a los derechos humanos directamente relacionados con su actividad empresarial, incluso si no causan o contribuyen a esos daños.
- Llevar a cabo una diligencia debida en materia de derechos humanos que tenga en cuenta los riesgos distintos e interrelacionados relacionados con las características individuales o con los grupos vulnerables o marginados.
- Comprometerse de forma significativa con las comunidades y los trabajadores afectados, incluso a lo largo del proceso de diligencia debida. La participación es "significativa" si es continua, oportuna, accesible, adecuada y segura para las partes interesadas y si implica comunicación bidireccional, buena fe (es decir, respeto, honestidad y verdadera intención de encontrar soluciones a los daños) y receptividad a las opiniones de las partes interesadas.
- Prestar especial atención a los daños a las personas que se enfrentan a un mayor riesgo debido a su marginación o vulnerabilidad, y realizar las adaptaciones necesarias para eliminar las barreras que impiden la participación de las personas.

SEGUIR  
LEYENDO



## Recomendaciones

Para garantizar la interpretación más firme posible del capítulo de Derechos Humanos, la sociedad civil debería citar el texto del comentario del capítulo de Políticas Generales que establece que cuando una empresa está directamente vinculada a un impacto adverso, es responsable de utilizar su influencia para influir en la entidad causante del impacto para que lo remedie. La sociedad civil también debe recordar a las empresas su responsabilidad de evitar y abordar los impactos sobre los derechos humanos siempre que se produzcan, incluso en relación con otros temas de las Directrices (como el medio ambiente, la corrupción, la fiscalidad, etc.).

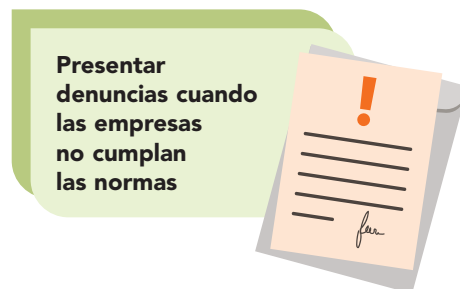
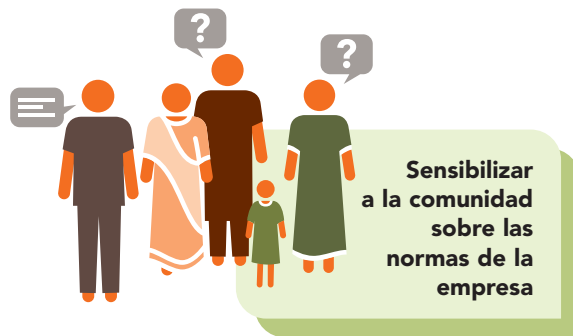
## ¿Qué son las Directrices de la OCDE?

Las Directrices de la OCDE para Empresas Multinacionales sobre la Conducta Empresarial Responsable (Directrices de la OCDE) son recomendaciones de los gobiernos a las empresas sobre cómo actuar de forma responsable. Las Directrices de la OCDE establecen normas no vinculantes de conducta empresarial responsable en una serie de cuestiones importantes para las comunidades, como los derechos humanos, los derechos de los trabajadores y el medio ambiente, y abarcan también temas como la corrupción y la fiscalidad.

Los gobiernos que siguen las Directrices de la OCDE deben crear un organismo no judicial de denuncias denominado Punto Nacional de Contacto para la Conducta Empresarial Responsable, encargado de promover las Directrices y tramitar las denuncias sobre actividades empresariales perjudiciales. Las Directrices establecen buenas prácticas para todas las empresas, pero sólo se pueden presentar denuncias contra dos tipos de empresas que operan a escala transfronteriza: 1) empresas multinacionales con sede en un país que sigue las Directrices de la OCDE, o 2) empresas multinacionales que operan en un país que sigue las Directrices de la OCDE.

## ¿Cómo pueden ayudar las Directrices de la OCDE?

La sociedad civil puede utilizar las Directrices para:



## Acerca de OECD Watch

OECD Watch es una red mundial de la sociedad civil con más de 130 miembros en más de 50 países. Nos centramos en capacitar a comunidades, trabajadores y ONG para que utilicen las Directrices de la OCDE con el fin de garantizar que la actividad empresarial respeta los derechos humanos y el planeta y que las empresas rinden cuentas por sus perjuicios en todo el mundo. OECD Watch ayuda a las comunidades y a las ONG a presentar denuncias y a emprender acciones de defensa ante los gobiernos y las empresas. También llevamos a cabo actividades de investigación y promoción de políticas en la OCDE y en los distintos países para fomentar una aplicación más eficaz de las Directrices y una mayor armonización entre éstas y la legislación en materia de responsabilidad de las empresas. **¿Necesita ayuda? ¡Escribanos!**

SEGUIR LEYENDO

