



# Les Principes directeurs de l'OCDE et la transition juste

*Votre communauté ou votre environnement subit des dommages dus au développement passé ou actuel d'une entreprise de combustibles fossiles ou d'énergies renouvelables, ou d'une activité commerciale (comme la surutilisation des ressources en eau) qui rend plus difficile votre adaptation au changement climatique ? Les Principes directeurs de l'OCDE peuvent vous aider à lutter pour un avenir plus résilient.*

## Ce que disent les Principes directeurs de l'OCDE sur la transition juste

Une transition équitable consiste à évoluer vers une industrie verte et renouvelable d'une manière *juste et équitable*, en prenant soin des travailleurs et en évitant que le processus de transition ne nuise aux communautés. Les Principes directeurs font référence à l'appel de l'Accord de Paris à une transition juste. Les Principes directeurs attendent des entreprises qu'elles s'attaquent aux dommages sociaux à la fois dans leur transition abandonnant les combustibles fossiles et dans leur adoption de modèles plus écologiques. Vous pouvez utiliser les Principes directeurs de l'OCDE pour exiger des entreprises d' :

PLUS D'INFORMATIONS



- Abandonner le développement ou l'utilisation de combustibles fossiles, ou s'éloigner d'autres pratiques nocives pour l'environnement, afin de minimiser leurs émissions de gaz à effet de serre (GES).
- Identifier et corriger les préjudices - y compris les préjudices passés - causés aux travailleurs et aux communautés tout en s'éloignant des combustibles fossiles ou d'autres pratiques nocives pour l'environnement. Cela implique de pratiquer un désengagement responsable en prenant soin des travailleurs susceptibles de perdre leur emploi et des communautés touchées par la pollution ou les dommages environnementaux.
- Identifier et éviter les dommages potentiels aux droits de l'homme et à l'environnement pour les travailleurs et les communautés lors de la transition vers des modèles plus écologiques. Cela signifie développer les énergies renouvelables et d'autres produits d'une manière qui respecte les droits de l'homme et l'environnement.
- S'engager de manière significative avec les travailleurs, les communautés et les autres parties prenantes tout au long du processus de transition.
- Assurer la formation et le perfectionnement des travailleurs pour s'adapter aux futurs changements environnementaux et technologiques.
- Éviter les activités qui nuisent à l'adaptation climatique et à la résilience des communautés, des travailleurs et des écosystèmes.

## Conseil

Étant donné que les Principes directeurs de l'OCDE ne définissent pas la « transition juste » et n'y font pas référence dans le contexte de l'Accord de Paris, qui se concentre étroitement sur les droits des travailleurs, la société civile devrait citer les termes d'autres sections des Principes directeurs sur la réduction des émissions de GES, en respectant des droits de l'homme, et remédier aux préjudices pour démontrer les attentes plus larges implicites des Principes directeurs en matière de transition juste. Pour encourager un accès équitable aux énergies renouvelables par les entreprises, ce qui est particulièrement important pour les communautés touchées, la société civile devrait citer l'évolution des attentes internationales dans ce domaine et noter que les Principes directeurs exhortent les entreprises à s'aligner sur les meilleures pratiques.

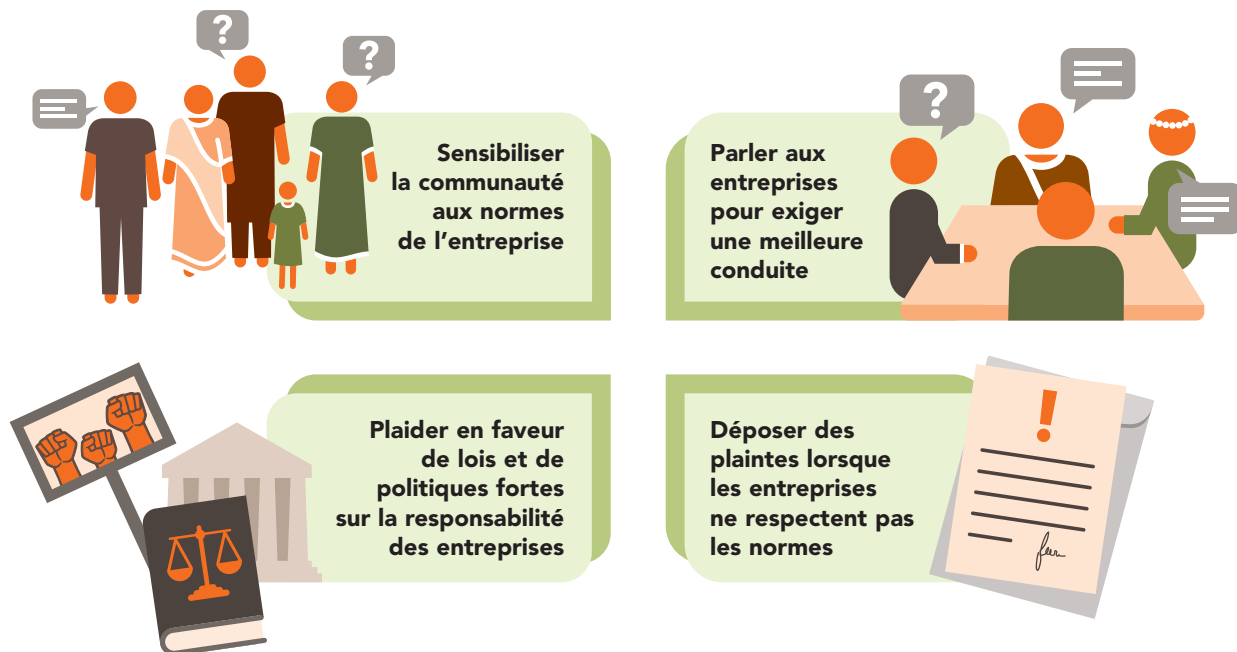
## Que sont les Principes directeurs de l'OCDE ?

Les Principes directeurs de l'OCDE à l'intention des entreprises multinationales pour une conduite responsable des entreprises (Principes directeurs de l'OCDE) sont des recommandations des gouvernements aux entreprises sur la manière d'agir de manière responsable. Les Principes directeurs de l'OCDE établissent des normes non contraignantes pour une conduite responsable des entreprises dans une série de questions importantes pour les communautés, telles que les droits de l'homme, les droits des travailleurs et l'environnement, et couvrent également des questions telles que la corruption et la fiscalité.

Les gouvernements qui suivent les Principes directeurs de l'OCDE doivent créer un organisme de plaintes non judiciaire appelé Point de contact national pour une conduite responsable des entreprises, chargé de promouvoir les Principes directeurs et de traiter les plaintes concernant des activités commerciales préjudiciables. Les Principes directeurs établissent de bonnes normes pour toutes les entreprises, mais les plaintes ne peuvent être déposées que contre deux types d'entreprises opérant au-delà des frontières : 1) les entreprises multinationales dont le siège social est dans un pays qui suit les Principes directeurs de l'OCDE, ou 2) les entreprises multinationales opérant dans un pays qui suit les Principes directeurs de l'OCDE.

## Comment les Principes directeurs de l'OCDE peuvent-ils aider ?

La société civile peut utiliser les Principes directeurs pour :



## À propos d'OECD Watch

OECD Watch est un réseau mondial de la société civile qui compte plus de 130 membres dans plus de 50 pays. Nous nous efforçons de donner aux communautés, aux travailleurs et aux ONG les moyens d'utiliser les Principes directeurs de l'OCDE pour faire en sorte que les activités des entreprises respectent les droits de l'homme et la planète et que les entreprises soient tenues pour responsables des dommages qu'elles causent à travers le monde. OECD Watch aide les communautés et les ONG à déposer des plaintes et à mener des activités de plaidoyer auprès des gouvernements et des entreprises. Nous menons également des recherches et des activités de plaidoyer auprès de l'OCDE et des pays individuels afin d'encourager une mise en œuvre plus efficace des Principes directeurs et un alignement plus étroit entre les Principes directeurs et les lois sur la responsabilité des entreprises. **Besoin d'aide ? Prenez contact avec nous !**

PLUS D'INFORMATIONS

