

# Les Principes directeurs de l'OCDE et le bien-être animal

*Travaillez-vous à promouvoir le bien-être animal et dénoncer les traitements inhumains qui sont infligés aux animaux ? Connaissez-vous des animaux d'une espèce quelconque qui sont maltraités dans le cadre d'une activité commerciale ? Les Principes directeurs de l'OCDE peuvent vous aider à lutter pour le respect du bien-être animal par les entreprises.*

## Ce que disent les Principes directeurs de l'OCDE sur le bien-être animal

Les Principes directeurs de l'OCDE appellent les entreprises à respecter les normes de bien-être animal qui sont conformes au Code terrestre de l'Organisation mondiale de la santé animale. Selon les Principes directeurs, un animal jouit d'un bon bien-être s'il ne souffre pas d'états désagréables tels que la douleur, la peur et la détresse, et s'il est capable d'exprimer des comportements importants pour son état physique et mental. Vous pouvez utiliser les Principes directeurs de l'OCDE pour exiger des entreprises de :

- Respecter des normes élevées en matière de bien-être animal.
- Assurer la prévention des maladies et des soins vétérinaires, un abri, une gestion et une nutrition appropriées.
- Créer un environnement stimulant et sécuritaire pour les animaux.
- Assurer une manipulation sans cruauté et un abattage ou une mise à mort sans cruauté.
- Adhérer aux directives sur le transport d'animaux vivants élaborées par les organisations internationales compétentes.

PLUS D'INFORMATIONS



## Conseil

Pour encourager les entreprises à faire preuve de diligence raisonnable pour remédier aux atteintes au bien-être animal, la société civile devrait citer la définition large des impacts environnementaux donnée dans les Principes directeurs pour justifier l'interprétation selon laquelle les atteintes au bien-être animal sont des impacts environnementaux négatifs soumis aux attentes en matière de diligence raisonnable. La société civile devrait citer les normes des Principes directeurs sur la conservation de la biodiversité, parallèlement aux normes sur le bien-être animal, pour justifier l'interprétation selon laquelle les Principes directeurs visent largement le respect du bien-être des espèces animales captives et sauvages dont le bien-être est compromis par l'activité commerciale. La société civile devrait envisager de déposer des plaintes stratégiques pour obtenir l'approbation du gouvernement d'une interprétation large de la portée des attentes des Principes directeurs en matière de diligence raisonnable concernant le bien-être de toutes les espèces animales.

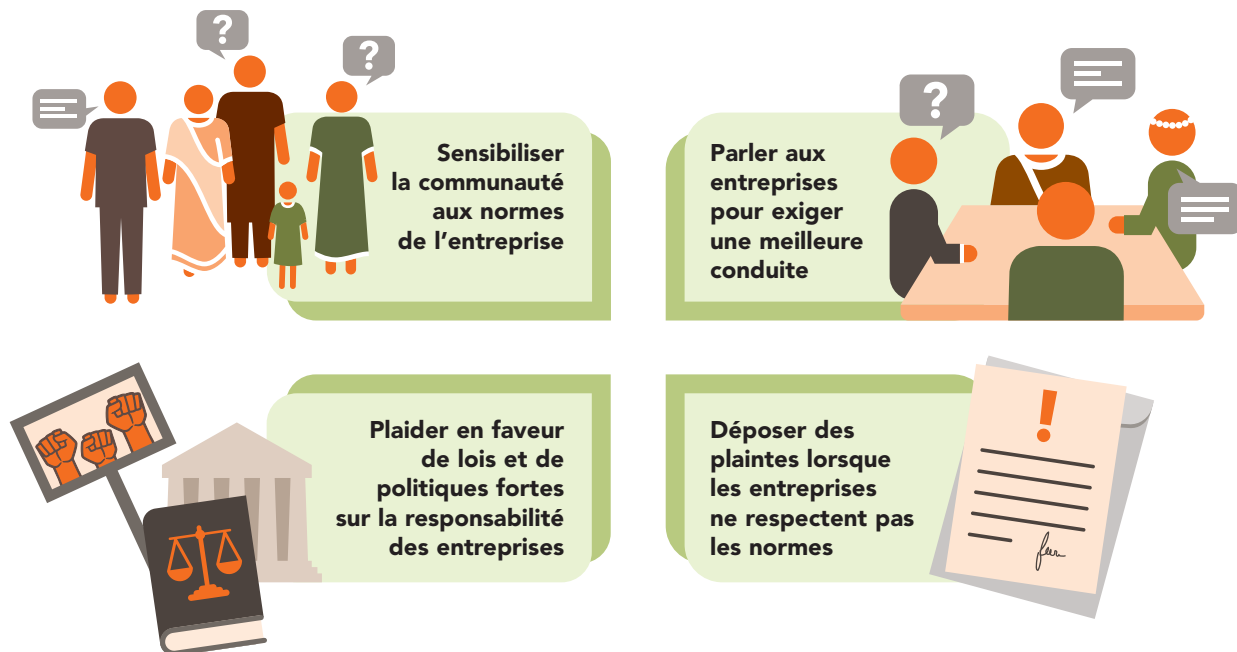
## Que sont les Principes directeurs de l'OCDE ?

Les Principes directeurs de l'OCDE à l'intention des entreprises multinationales pour une conduite responsable des entreprises (Principes directeurs de l'OCDE) sont des recommandations des gouvernements aux entreprises sur la manière d'agir de manière responsable. Les Principes directeurs de l'OCDE établissent des normes non contraignantes pour une conduite responsable des entreprises dans une série de questions importantes pour les communautés, telles que les droits de l'homme, les droits des travailleurs et l'environnement, et couvrent également des questions telles que la corruption et la fiscalité.

Les gouvernements qui suivent les Principes directeurs de l'OCDE doivent créer un organisme de plaintes non judiciaire appelé Point de contact national pour une conduite responsable des entreprises, chargé de promouvoir les Principes directeurs et de traiter les plaintes concernant des activités commerciales préjudiciables. Les Principes directeurs établissent de bonnes normes pour toutes les entreprises, mais les plaintes ne peuvent être déposées que contre deux types d'entreprises opérant au-delà des frontières : 1) les entreprises multinationales dont le siège social est dans un pays qui suit les Principes directeurs de l'OCDE, ou 2) les entreprises multinationales opérant dans un pays qui suit les Principes directeurs de l'OCDE.

## Comment les Principes directeurs de l'OCDE peuvent-ils aider ?

La société civile peut utiliser les Principes directeurs pour :



## À propos d'OECD Watch

OECD Watch est un réseau mondial de la société civile qui compte plus de 130 membres dans plus de 50 pays. Nous nous efforçons de donner aux communautés, aux travailleurs et aux ONG les moyens d'utiliser les Principes directeurs de l'OCDE pour faire en sorte que les activités des entreprises respectent les droits de l'homme et la planète et que les entreprises soient tenues pour responsables des dommages qu'elles causent à travers le monde. OECD Watch aide les communautés et les ONG à déposer des plaintes et à mener des activités de plaidoyer auprès des gouvernements et des entreprises. Nous menons également des recherches et des activités de plaidoyer auprès de l'OCDE et des pays individuels afin d'encourager une mise en œuvre plus efficace des Principes directeurs et un alignement plus étroit entre les Principes directeurs et les lois sur la responsabilité des entreprises. **Besoin d'aide ? Prenez contact avec nous !**

PLUS D'INFORMATIONS

