



# As Diretrizes da OCDE e a concorrência

*Há alguma grande empresa impedindo o acesso de empresas menores a um mercado de forma que prejudique pequenas empresas, comunidades ou consumidores perto de você? Você está pedindo que empresas de um setor colaborem com a implementação de práticas mais responsáveis, mas recebendo a resposta de que elas não podem colaborar sem violar leis de combate ao conluio? As Diretrizes da OCDE podem te ajudar a lutar por práticas mais justas e efetivas no que se refere à concorrência.*

## O que dizem as Diretrizes da OCDE sobre concorrência

Segundo as Diretrizes, as empresas devem observar leis sobre concorrência em todas as jurisdições nas quais operem. Empresas não podem se envolver em práticas anticoncorrenciais, como tabelamento de preços ou divisão de mercado. Você pode usar as Diretrizes da OCDE para exigir que empresas:

- Cumpram leis e regulamentos sobre concorrência em todas as jurisdições relevantes nas quais sua conduta possa ter consequências anticoncorrenciais.
- Não usem a lei sobre concorrência como desculpa injustificada para não se envolverem em iniciativas focadas em condutas empresariais responsáveis junto a seus pares.
- Cumpram as políticas de recrutamento e emprego, inclusive ao planejar fusões e aquisições, de modo a evitar o conluio entre funcionários no que se refere a salários (tabelamento de salários) e práticas de contratação (como acordos de não contratação).
- Colaborem com as autoridades responsáveis pela fiscalização da concorrência, respondendo prontamente e de forma abrangente a solicitações de informação e seguindo as leis e garantias aplicáveis.



## Dica

As Diretrizes da OCDE não exigem que empresas apliquem a devida diligência especificamente para impactos deletérios relativos a práticas anticoncorrenciais. Todavia, a sociedade civil pode convocar as empresas a abordarem tais danos por meio de seus processos de devida diligência de direitos humanos e meio ambiente. A sociedade civil também deve estimular as empresas a adotarem outras melhores práticas emergentes na área de política de concorrência responsável. A sociedade civil pode realizar um monitoramento para garantir que as empresas cheguem ao equilíbrio correto: colaborando para objetivos de conduta empresarial responsável, quando apropriado, mas não usando inadequadamente a sustentabilidade como desculpa para práticas anticoncorrenciais (“cartel verde”).

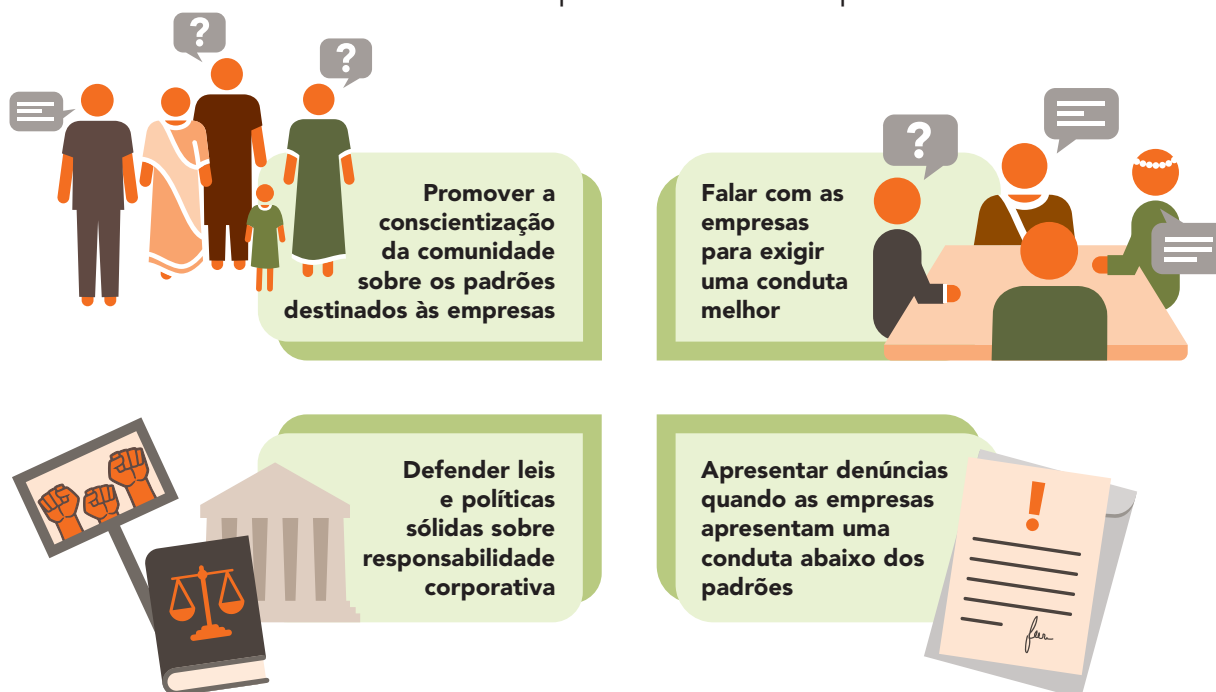
## O que são as Diretrizes da OCDE?

As Diretrizes da OCDE para Empresas Multinacionais sobre Conduta Empresarial Responsável (as Diretrizes da OCDE) são recomendações feitas pelos governos a empresas sobre como operar de forma responsável. As Diretrizes da OCDE estabelecem padrões não vinculantes para uma conduta empresarial responsável, abrangendo uma ampla gama de questões importantes para as comunidades, como os direitos humanos, os direitos trabalhistas e o meio ambiente, cobrindo também tópicos como corrupção e tributação.

A fim de promover as Diretrizes e tratar as denúncias sobre atividades empresariais prejudiciais, os governos que aderem as Diretrizes da OCDE devem estabelecer um órgão extrajudicial de denúncias denominado Ponto de Contato Nacional para Conduta Empresarial Responsável. As Diretrizes estabelecem padrões adequados para todas as empresas, mas as denúncias só podem ser apresentadas contra dois tipos de empresas com operações internacionais: 1) empresas multinacionais com sede em um país aderente às Diretrizes da OCDE ou 2) empresas multinacionais que operem em um país que adote as Diretrizes da OCDE.

## Como as Diretrizes da OCDE podem ajudar?

A sociedade civil pode usar as Diretrizes para:



## Sobre a OECD Watch

A OECD Watch é uma rede global da sociedade civil com mais de 130 organizações-membros em mais de 50 países. Nosso trabalho concentra-se do fortalecimento de comunidades, pessoas trabalhadoras e ONGs para que estes utilizem as Diretrizes da OCDE para garantir que o setor empresarial respeite os direitos humanos e o planeta e que as empresas sejam responsabilizadas por suas impactos negativos em todo o mundo. A OECD Watch ajuda comunidades e ONGs na apresentação de denúncias e na defesa de direitos diante de governos e empresas. Também fazemos pesquisas e defendemos políticas na OCDE e em países isolados para incentivar uma implementação mais eficaz das Diretrizes e um alinhamento mais estrito entre as Diretrizes e as leis de responsabilidade corporativa. **Precisa de ajuda? Entre em contato conosco!**

MAIS  
INFORMAÇÕES

