

As Diretrizes da OCDE e as mudanças climáticas

Sua comunidade está enfrentando os impactos negativos das mudanças climáticas? Você conhece empresas que não estão fazendo o suficiente para reduzir as emissões de gases de efeito estufa (GEE) ou para assumir e abordar os danos relacionados ao clima que afetam as pessoas ou o meio ambiente? As Diretrizes da OCDE podem ajudar você a lutar por um futuro mais verde.

O que dizem as Diretrizes da OCDE sobre as mudanças climáticas

As Diretrizes da OCDE fazem referência ao Acordo de Paris e convocam as empresas para que elas desempenhem seu papel essencial no enfrentamento desse desafio global por meio de estratégias de mitigação e adaptação às mudanças climáticas. Você pode usar as Diretrizes da OCDE para exigir que as empresas:

- Tomem medidas contra as mudanças climáticas, por exemplo, reduzindo as emissões de GEE e fazendo a transição para combustíveis e métodos mais ecológicos.
- Demonstrem que as próprias emissões de GEEs estão alinhadas com as metas de temperatura global acordadas internacionalmente com base nas melhores informações científicas disponíveis.
- Implementem políticas sobre as mudanças climática e planos de transição com base científica.
- Definam e monitorem, metas de mitigação de emissões de GEE de curto, médio e longo prazo, com base na informações científicas mais recentes disponíveis; incluam metas de redução de GEE absolutas e, quando relevante, baseadas na intensidade; considerem as emissões de GEE dos escopos 1, 2 e, na medida do possível, com base nas melhores informações disponíveis, do escopo 3.
- Priorizem a eliminação ou redução de fontes de emissões em detrimento de medidas de compensação ou neutralização, bem como usem créditos de carbono ou compensações (somente de alta integridade) apenas como último recurso.
- Se abstenham de atividades que prejudiquem a resiliência e a capacidade de adaptação climática de comunidades, pessoas trabalhadoras e ecossistemas. Isso inclui atividades como o uso excessivo de recursos hídricos.
- Apresentem relatórios precisos ao público sobre os impactos climáticos, incluindo a possibilidade de divulgar os impactos climáticos como riscos financeiramente "substanciais" (ou seja, riscos que afetam o valor da empresa).



Dica

Lembre as empresas e os órgãos de denúncia que as emissões do escopo 3 geralmente constituem a maior parte das emissões de uma empresa e, muitas vezes, podem ser diretamente controladas por ela. Apresente informações que evidenciem que é possível e impactante para a empresa calcular e tratar suas emissões dentro do escopo 3.

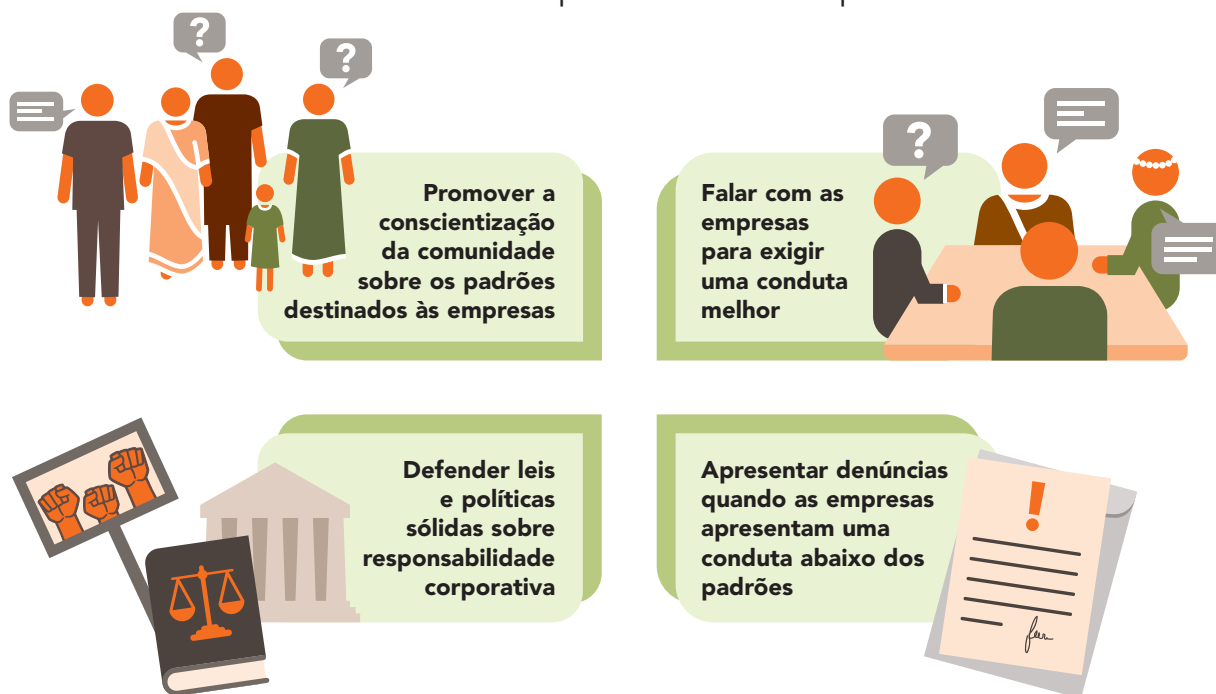
O que são as Diretrizes da OCDE?

As Diretrizes da OCDE para Empresas Multinacionais sobre Conduta Empresarial Responsável (as Diretrizes da OCDE) são recomendações feitas pelos governos a empresas sobre como operar de forma responsável. As Diretrizes da OCDE estabelecem padrões não vinculantes para uma conduta empresarial responsável, abrangendo uma ampla gama de questões importantes para as comunidades, como os direitos humanos, os direitos trabalhistas e o meio ambiente, cobrindo também tópicos como corrupção e tributação.

A fim de promover as Diretrizes e tratar as denúncias sobre atividades empresariais prejudiciais, os governos que aderem as Diretrizes da OCDE devem estabelecer um órgão extrajudicial de denúncias denominado Ponto de Contato Nacional para Conduta Empresarial Responsável. As Diretrizes estabelecem padrões adequados para todas as empresas, mas as denúncias só podem ser apresentadas contra dois tipos de empresas com operações internacionais: 1) empresas multinacionais com sede em um país aderente às Diretrizes da OCDE ou 2) empresas multinacionais que operem em um país que adote as Diretrizes da OCDE.

Como as Diretrizes da OCDE podem ajudar?

A sociedade civil pode usar as Diretrizes para:



Sobre a OECD Watch

A OECD Watch é uma rede global da sociedade civil com mais de 130 organizações-membros em mais de 50 países. Nosso trabalho concentra-se no fortalecimento de comunidades, pessoas trabalhadoras e ONGs para que estes utilizem as Diretrizes da OCDE para garantir que o setor empresarial respeite os direitos humanos e o planeta e que as empresas sejam responsabilizadas por seus impactos negativos em todo o mundo. A OECD Watch ajuda comunidades e ONGs na apresentação de denúncias e na defesa de direitos diante de governos e empresas. Também fazemos pesquisas e defendemos políticas na OCDE e em países isolados para incentivar uma implementação mais eficaz das Diretrizes e um alinhamento mais estrito entre as Diretrizes e as leis de responsabilidade corporativa. **Precisa de ajuda? Entre em contato conosco!**

MAIS
INFORMAÇÕES

