



As Diretrizes da OCDE e as pessoas defensoras dos direitos humanos

Você ou sua comunidade estão sendo intimidados, assediados, ameaçados ou de outra forma prejudicados por se oporem a um empreendimento ou atividade empresarial? Independentemente de a fonte do dano ser uma empresa, governo ou outro grupo, as Diretrizes da OCDE podem ajudar você a lutar pelo seu direito de ser ouvido.

O que dizem as Diretrizes da OCDE sobre represálias e pessoas defensoras de direitos humanos

As Diretrizes da OCDE promovem o Estado de Direito e um espaço cívico seguro. Elas urge que as empresas respeitem os direitos das pessoas defensoras dos direitos humanos e do meio ambiente, evitem e ajudem a reparar os danos causados por represálias e fomentem um espaço seguro para quem promove a conscientização sobre atividades empresariais prejudiciais. Você pode usar as Diretrizes da OCDE para exigir que as empresas:



- Se abstenham de fazer represálias (incluindo ações judiciais estratégicas contra a participação pública (AJECPPs)) contra quem se opõe à atividade empresarial.
- Providenciem ou contribuam para a reparação dos danos causados por represálias contra quem se opõe à atividade empresarial, *bem como* solucionem os danos causados pela atividade empresarial em si.
- Incentivem seus parceiros comerciais (incluindo governos) a barrar e evitar represálias contra quem se opõe à atividade empresarial.
- Promovam um espaço seguro onde as comunidades e as pessoas defensoras dos direitos humanos possam expressar suas preocupações.
- Despendam uma atenção especial aos possíveis danos gerados por suas atividades empresariais e que afetem as pessoas defensoras dos direitos humanos, entre outros grupos marginalizados e vulneráveis.

As Diretrizes também pedem que os governos garantam que o órgão de denúncias do Ponto de Contato Nacional tome todas as medidas apropriadas para enfrentar o risco de represálias contra as partes das denúncias.

Dica

As empresas devem desempenhar um papel para desestimular as represálias por parte dos governos, mesmo que esses governos não tenham relações comerciais com elas. A sociedade civil deve consultar a Declaração das Nações Unidas sobre os Defensores de Direitos Humanos, bem como outras orientações das Nações Unidas e da sociedade civil sobre a influência e o impacto positivos que as empresas podem ter nesses casos. Para fortalecer a denúncia ou a defesa de direitos, você também pode fornecer às empresas e aos órgãos de denúncias exemplos de medidas que as empresas podem tomar para evitar e abordar represálias, como a adoção de políticas de tolerância zero, a dissuasão (de forma pública ou privada) dos parceiros comerciais e dos Estados quanto à retaliação de quem se opõe, além do envolvimento significativo com todas as comunidades e defensores afetados durante todo o planejamento e a implementação da atividade empresarial. Em seguida, você pode explicar se a empresa executou essas medidas e exigir uma melhor efetivação.

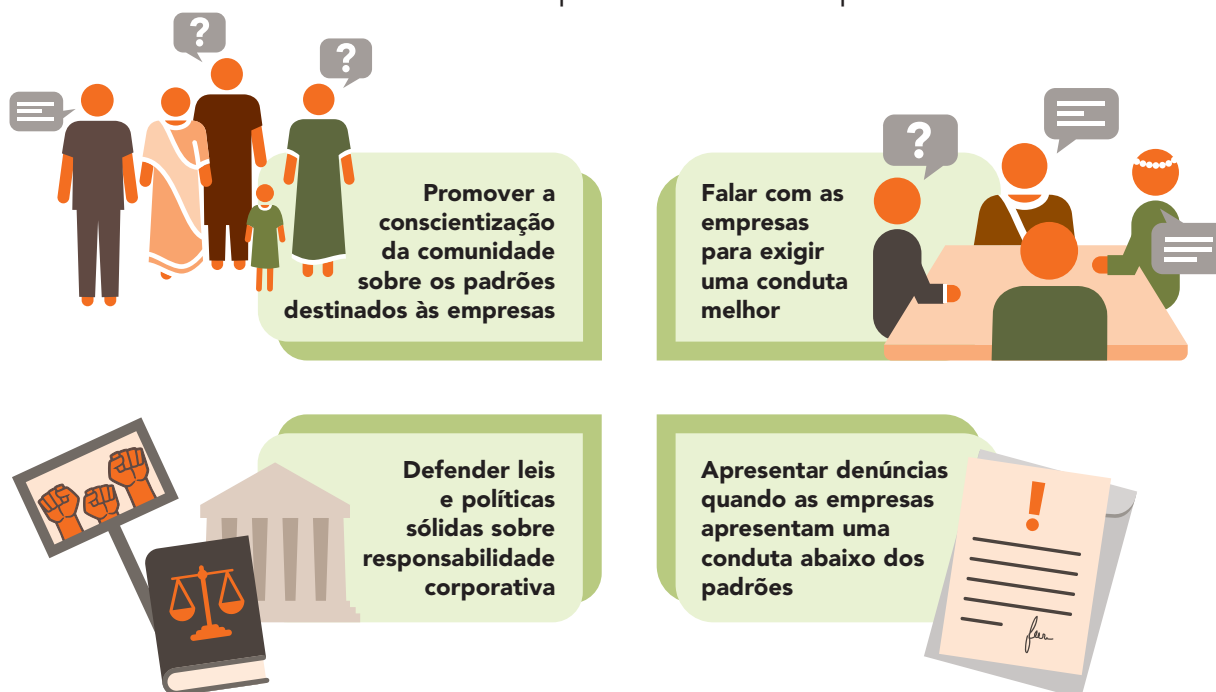
O que são as Diretrizes da OCDE?

As Diretrizes da OCDE para Empresas Multinacionais sobre Conduta Empresarial Responsável (as Diretrizes da OCDE) são recomendações feitas pelos governos a empresas sobre como operar de forma responsável. As Diretrizes da OCDE estabelecem padrões não vinculantes para uma conduta empresarial responsável, abrangendo uma ampla gama de questões importantes para as comunidades, como os direitos humanos, os direitos trabalhistas e o meio ambiente, cobrindo também tópicos como corrupção e tributação.

A fim de promover as Diretrizes e tratar as denúncias sobre atividades empresariais prejudiciais, os governos que aderem as Diretrizes da OCDE devem estabelecer um órgão extrajudicial de denúncias denominado Ponto de Contato Nacional para Conduta Empresarial Responsável. As Diretrizes estabelecem padrões adequados para todas as empresas, mas as denúncias só podem ser apresentadas contra dois tipos de empresas com operações internacionais: 1) empresas multinacionais com sede em um país aderente às Diretrizes da OCDE ou 2) empresas multinacionais que operem em um país que adote as Diretrizes da OCDE.

Como as Diretrizes da OCDE podem ajudar?

A sociedade civil pode usar as Diretrizes para:



Sobre a OECD Watch

A OECD Watch é uma rede global da sociedade civil com mais de 130 organizações-membros em mais de 50 países. Nosso trabalho concentra-se do fortalecimento de comunidades, pessoas trabalhadoras e ONGs para que estes utilizem as Diretrizes da OCDE para garantir que o setor empresarial respeite os direitos humanos e o planeta e que as empresas sejam responsabilizadas por suas impactos negativos em todo o mundo. A OECD Watch ajuda comunidades e ONGs na apresentação de denúncias e na defesa de direitos diante de governos e empresas. Também fazemos pesquisas e defendemos políticas na OCDE e em países isolados para incentivar uma implementação mais eficaz das Diretrizes e um alinhamento mais estrito entre as Diretrizes e as leis de responsabilidade corporativa. **Precisa de ajuda? Entre em contato conosco!**

MAIS
INFORMAÇÕES

