



As Diretrizes da OCDE e o combate à corrupção

Sua comunidade está sendo prejudicada por casos de suborno ou corrupção envolvendo grandes empresas? Suspeita que estão usando de corrupção para rebaixar padrões aplicáveis a um projeto de obra que prejudica sua comunidade? As Diretrizes da OCDE podem te ajudar a enfrentar esses problemas.

O que dizem as Diretrizes da OCDE sobre corrupção

As Diretrizes da OCDE reconhecem que a corrupção prejudica instituições democráticas, enfraquece a governança corporativa, causa a erosão da aplicação de padrões ambientais e sociais e afeta de forma desproporcional grupos vulneráveis ou marginalizados. Espera-se que as empresas evitem e abordem danos causados por todas as formas de corrupção em conexão com suas atividades. Você pode usar as Diretrizes da OCDE para exigir que empresas:

- Apliquem a devida diligência para corrupção como parte de seus esforços de prevenção e detecção da corrupção.
- Evitem se envolver em corrupção, seja diretamente ou por meio de terceiros.
- Estabeleçam um envolvimento significativo da sociedade civil e de outras partes interessadas para o aprimoramento da concepção e implementação de políticas efetivas de combate à corrupção.
- Criem uma cultura de prevenção à corrupção e integridade, como por meio do apoio explícito e visível de diretores e da administração sênior da empresa.
- Ensinem aos funcionários sobre políticas de combate à corrupção.
- Divulguem casos de corrupção, bem como as medidas adotadas em resposta a tais casos.

MAIS
INFORMAÇÕES



Dica

A sociedade civil deve interpretar o capítulo sobre Corrupção de acordo com o texto sobre devida diligência em todos os outros itens das Diretrizes: demandando ação corporativa para abordar a corrupção e seus impactos deletérios. A sociedade civil pode consultar o Guia da OCDE de Devida Diligência para uma Conduta Empresarial Responsável como material de apoio. Ele estipula a devida diligência como procedimento para abordar potenciais impactos adversos mais amplos e aqueles já existentes causados por suborno e corrupção, incluindo por meio da remediação de tais impactos.

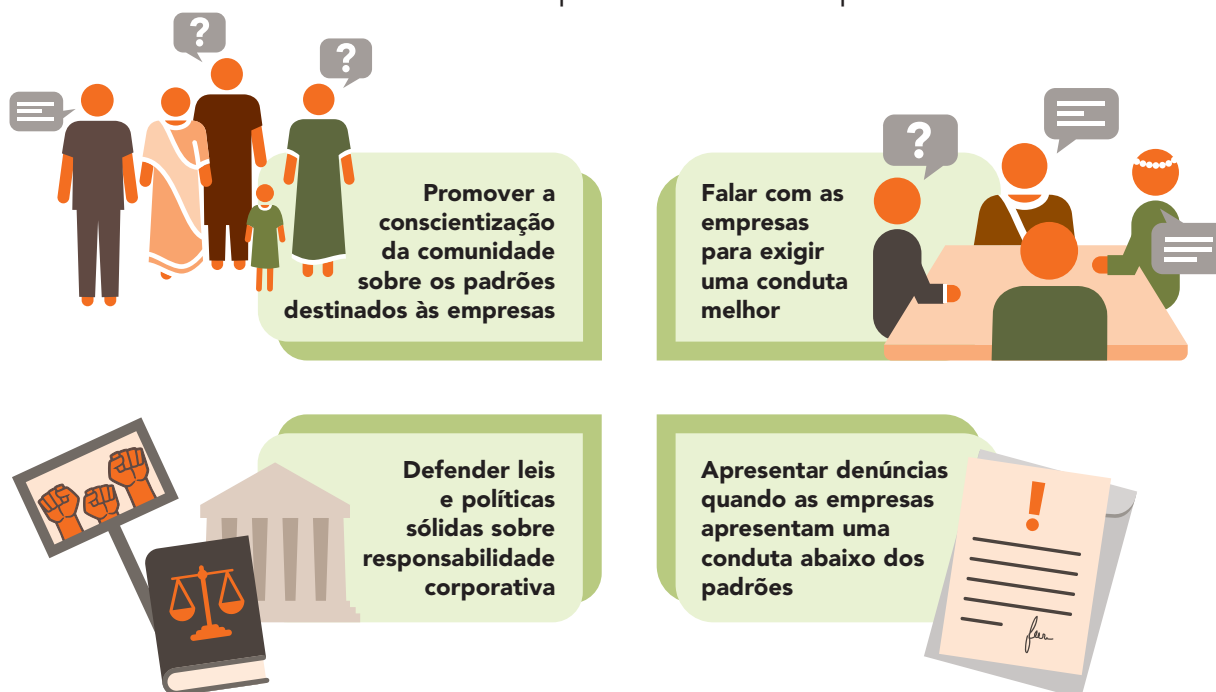
O que são as Diretrizes da OCDE?

As Diretrizes da OCDE para Empresas Multinacionais sobre Conduta Empresarial Responsável (as Diretrizes da OCDE) são recomendações feitas pelos governos a empresas sobre como operar de forma responsável. As Diretrizes da OCDE estabelecem padrões não vinculantes para uma conduta empresarial responsável, abrangendo uma ampla gama de questões importantes para as comunidades, como os direitos humanos, os direitos trabalhistas e o meio ambiente, cobrindo também tópicos como corrupção e tributação.

A fim de promover as Diretrizes e tratar as denúncias sobre atividades empresariais prejudiciais, os governos que aderem as Diretrizes da OCDE devem estabelecer um órgão extrajudicial de denúncias denominado Ponto de Contato Nacional para Conduta Empresarial Responsável. As Diretrizes estabelecem padrões adequados para todas as empresas, mas as denúncias só podem ser apresentadas contra dois tipos de empresas com operações internacionais: 1) empresas multinacionais com sede em um país aderente às Diretrizes da OCDE ou 2) empresas multinacionais que operem em um país que adote as Diretrizes da OCDE.

Como as Diretrizes da OCDE podem ajudar?

A sociedade civil pode usar as Diretrizes para:



Sobre a OECD Watch

A OECD Watch é uma rede global da sociedade civil com mais de 130 organizações-membros em mais de 50 países. Nosso trabalho concentra-se do fortalecimento de comunidades, pessoas trabalhadoras e ONGs para que estes utilizem as Diretrizes da OCDE para garantir que o setor empresarial respeite os direitos humanos e o planeta e que as empresas sejam responsabilizadas por suas impactos negativos em todo o mundo. A OECD Watch ajuda comunidades e ONGs na apresentação de denúncias e na defesa de direitos diante de governos e empresas. Também fazemos pesquisas e defendemos políticas na OCDE e em países isolados para incentivar uma implementação mais eficaz das Diretrizes e um alinhamento mais estrito entre as Diretrizes e as leis de responsabilidade corporativa. **Precisa de ajuda? Entre em contato conosco!**

MAIS
INFORMAÇÕES

