

As Diretrizes da OCDE e o meio ambiente

Seu ambiente está sendo poluído ou danificado por atividades empresariais? Você ou outros membros da comunidade estão enfrentando problemas sociais ou de saúde devido aos impactos ambientais gerados por uma empresa? As Diretrizes da OCDE podem ajudar você a lutar por um ambiente mais limpo e saudável.

O que dizem as Diretrizes da OCDE sobre o meio ambiente

As Diretrizes da OCDE definem padrões sólidos para que as empresas evitem e abordem seus impactos ambientais e contribuam para o desenvolvimento sustentável. As Diretrizes reconhecem que as empresas geralmente estão envolvidas em danos ambientais, incluindo as mudanças climáticas; perda de biodiversidade; degradação de ecossistemas terrestres, marinhos e de água doce; desmatamento; poluição do ar, da água e do solo e má gestão de resíduos, incluindo substâncias tóxicas. As Diretrizes esperam que as empresas abordem esses impactos. Você pode usar as Diretrizes da OCDE para exigir que as empresas:

- Tenham um plano ambiental que envolva a devida diligência baseada em riscos para tratar todos os impactos ambientais de suas operações, produtos e serviços.
- Identifiquem e avaliem os impactos ambientais nocivos, preparando avaliações de impacto ambiental quando os danos tiverem o potencial de serem significativos.
- Estabeleçam metas e estratégias com base científica para resolver ou reduzir os impactos ambientais, inclusive sobre as mudanças climáticas, e verifiquem regularmente sua eficácia.
- Se envolvam de forma significativa com as pessoas afetadas, inclusive por meio do fornecimento às comunidades e às pessoas trabalhadoras de informações oportunas e precisas sobre os danos e o progresso no enfrentamento dos danos.
- Reparem os danos ambientais e danos humanos relacionados ou incentivem a respectiva remediação, dependendo da responsabilidade da empresa pelos danos.
- Melhorem continuamente o desempenho ambiental por meio da implementação de melhores tecnologias e do desenvolvimento de produtos mais circulares e ecológicos.



Dica

As Diretrizes definem os impactos ambientais adversos como "mudanças *significativas*" no meio ambiente ou na biota que tenham efeitos nocivos. A sociedade civil deve explicar de que forma o dano por ela enfrentado é significativo (por exemplo, devido à sua probabilidade e à sua ampla escala, escopo amplo ou caráter irreversível). Se uma empresa alegar que o dano é necessário para atender a uma prioridade nacional (não ambiental), como a produção de energia, a sociedade civil deve lembrar à empresa ou ao órgão de denúncias que a empresa ainda precisa cumprir sua responsabilidade de evitar e reduzir o dano, implementar as melhores tecnologias e melhorar o desempenho ambiental de forma contínua.

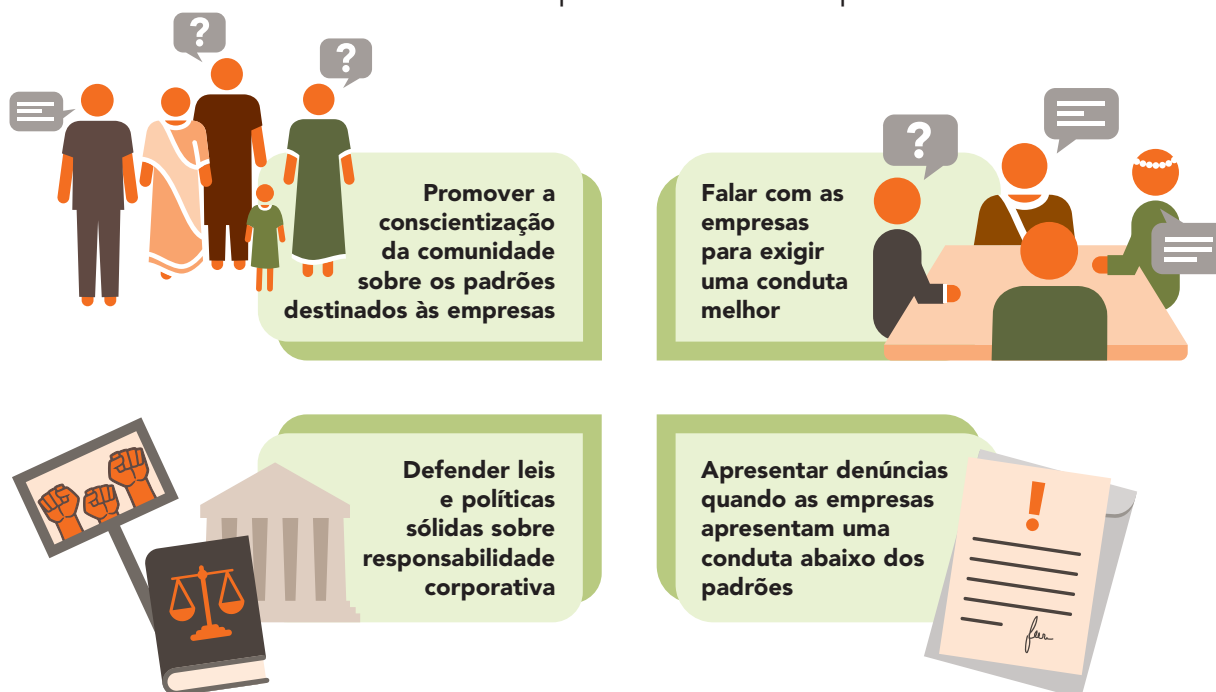
O que são as Diretrizes da OCDE?

As Diretrizes da OCDE para Empresas Multinacionais sobre Conduta Empresarial Responsável (as Diretrizes da OCDE) são recomendações feitas pelos governos a empresas sobre como operar de forma responsável. As Diretrizes da OCDE estabelecem padrões não vinculantes para uma conduta empresarial responsável, abrangendo uma ampla gama de questões importantes para as comunidades, como os direitos humanos, os direitos trabalhistas e o meio ambiente, cobrindo também tópicos como corrupção e tributação.

A fim de promover as Diretrizes e tratar as denúncias sobre atividades empresariais prejudiciais, os governos que aderem as Diretrizes da OCDE devem estabelecer um órgão extrajudicial de denúncias denominado Ponto de Contato Nacional para Conduta Empresarial Responsável. As Diretrizes estabelecem padrões adequados para todas as empresas, mas as denúncias só podem ser apresentadas contra dois tipos de empresas com operações internacionais: 1) empresas multinacionais com sede em um país aderente às Diretrizes da OCDE ou 2) empresas multinacionais que operem em um país que adote as Diretrizes da OCDE.

Como as Diretrizes da OCDE podem ajudar?

A sociedade civil pode usar as Diretrizes para:



Sobre a OECD Watch

A OECD Watch é uma rede global da sociedade civil com mais de 130 organizações-membros em mais de 50 países. Nosso trabalho concentra-se do fortalecimento de comunidades, pessoas trabalhadoras e ONGs para que estes utilizem as Diretrizes da OCDE para garantir que o setor empresarial respeite os direitos humanos e o planeta e que as empresas sejam responsabilizadas por suas impactos negativos em todo o mundo. A OECD Watch ajuda comunidades e ONGs na apresentação de denúncias e na defesa de direitos diante de governos e empresas. Também fazemos pesquisas e defendemos políticas na OCDE e em países isolados para incentivar uma implementação mais eficaz das Diretrizes e um alinhamento mais estrito entre as Diretrizes e as leis de responsabilidade corporativa. **Precisa de ajuda? Entre em contato conosco!**

MAIS
INFORMAÇÕES

